

LUMINA UNIVERSULUI FLORINEI BREAZU

Doctor în arte vizuale Universitatea Națională de Arte din București; Maestru în Artă. Președinte al Uniunii Artiștilor Plastici din Moldova.

S-a născut la 5 ianuarie 1973 la Chișinău. A absolvit Școala de Arte Plastice pentru Copii „A. Șciusev”, Colegiul de Arte Plastice „Al. Plămădeală” din Chișinău. Între anii 1992-1994 studiază la Facultatea de Arte Decorative și Design a Academiei de Arte Vizuale „Ioan Andreescu” din Cluj, România; în perioada 1994-1998 își continuă studiile la Facultatea de Arte Plastice, Decorative și Design a Universității de Arte „George Enescu” din Iași, România.

Expoziții personale reprezentative: în 2023 la Muzeul Național de Arte al Moldovei; în 2023 – Salonul lui Eugen Doga, Chișinău; în 2018 – Centrul Expozițional „C. Brâncuși”, Chișinău; în 2011 – Biblioteca Academiei de Științe a Moldovei; în 2011 – Biblioteca Maramureș, Chișinău; și în 2010 – Centrul Academic Internațional Eminescu, Chișinău ș.a.

Lucrări în colecții publice și private din: Arabia Saudită, Belgia, Canada, Cipru, Elveția, Franța, Germania, Republica Moldova, România, Rusia, SUA.



Florina BREAZU

Florina Breazu este unul dintre cei mai buni critici de artă din spațiul românesc și nu numai. Calitățile sale picturale nu continuă, așa cum la o primă vedere s-ar putea crede, teoretizarea și încadrarea într-un tipar de gândire a creației. Dimpotrivă, libertatea și expansiunea în spațiu, cucerirea simezei și privirii printr-un discurs descătușat de retorică te invită să vezi o artistă aflată în punctul cel mai radios al creației. Recunosc că pentru prima dată sala Muzeului Național de Artă a Moldovei îmi pare cea mai luminoasă dintre toate expozițiile, fiindcă lumina pe care vrea s-o aducă Florina este *Lumina* universului nostru, un univers pe care-l construiește cu fiecare tușă.

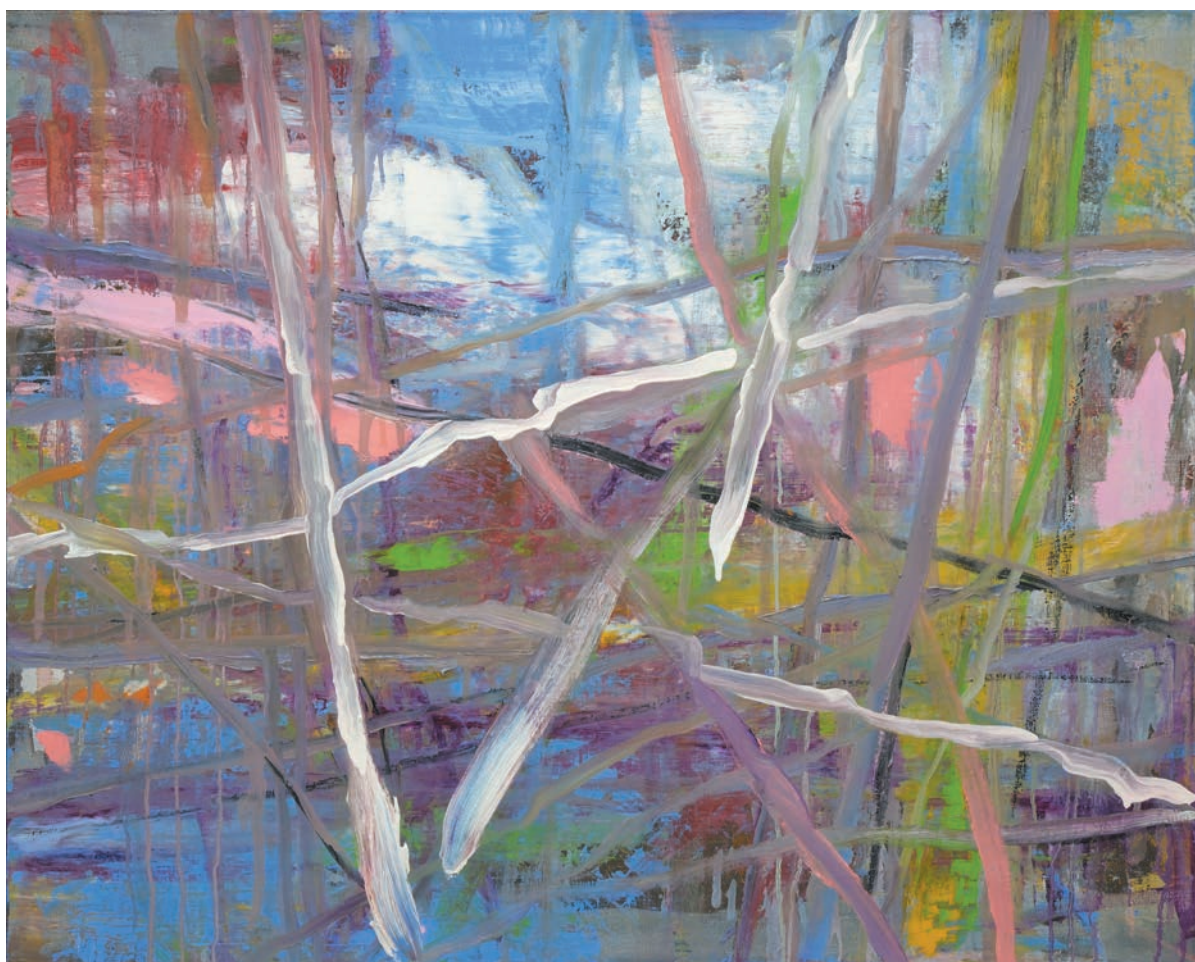
Artista pare să ne întrebe ce am face dacă am avea posibilitatea să ieșim undeva în afara spațiului nostru, călătorind prin cosmos. Cum ne-am vedea pe noi – ființele umane, cum am vedea particulele de jur împrejur, cum am vedea natura? Florina are imaginația, creativitatea și simțirea de a ieși din ea și a putea escava în aceste pânze, construindu-ne un univers care poate fi atât cel interior și cel pe care îl vedem prin invizibilul tușelor, prin fiecare strat pe care îl jupuieste uneori până la esență, pentru a intra

în ceea ce înseamnă de fapt lumina din pictură.

O expoziție cu multiple valențe pentru cei care au răbdare să citească și să se oprească lângă multiplele texte care însoțesc picturile. În anumite lucrări pare că recompune harta unui peisaj mental, delimitând însușirile conștiinței interiorizate, cu autonomie și vigoare. Prin lumină și textură, artista expune o meditație asupra faptului că, în ultima instanță, întregul organism al picturii și al vieții deopotrivă se bazează pe conceptele de dezvoltare, creștere, repetiție.

Problematica spațiului, a materiei, a memoriei este armonizată prin dialogul dintre fond și formă, prin constrastele cromatice ce permit sustragerea din suport și rezervarea conceptului în stratul anterior. Tocmai de aceea printre tușe observăm o scriere, o alchimie texturală ce construiește forma din aparentele contra-forme, prin insule de culoare concertate în aglomerarea pastei. Lirismul intrinsec multi-versului conține și incapsulează prestructuri, gânduri, senzații.

Există o mare disciplină în abordarea culorii; fiecare lucrare are o culoare dominantă în prim-plan și fundal, cu doar câteva pensule ne-



Coarde IV, 2002, ulei, pânză, 80,4×100 cm

utre sau înrudite folosite ca accente. Efectul pastei asupra formelor sale are ca rezultat o lumină cu adevărat eterică, care strălucește pe suport. Sub această fațetă „materie”, privitorul poate observa topografii, hărți care capătă formă și păstrează pe deplin urmele unei lumi posibile.

Florina demonstrează că a fi pictor înseamnă a ignora posibilitatea de a compara cele văzute cu obiectele din natură, iar relațiile vizuale se construiesc prin codificări personale, prin formele de proiectare ale sentimentului. Prezenta expoziție nu doar reunește retrospectiv preocupările consecvente ale artistei față de substanța ce compune arta, ființa umană și universul totodată, fiind mai mult decât o afișarea ideilor,

a dorințelor, a cunoștințelor și a sentimentelor. Florina ne invită pe toți pe un drum pe care fiecare clipă presărată este unică, de neînlocuit în destinul său, prin semnele gândurilor locurilor uitate care se hrănesc și renasc din pulsația revitalizată a unui discurs profund personal și totodată universal uman prin valorile pe care le imprimă.

Maria BILAȘEVSCHI, dr., lector univ., Facultatea de Arte Vizuale, Universitatea Națională de Arte „George Enescu” din Iași, critic de artă și curator; președinte al Uniunii Artiștilor Plastici, filiala Iași, România.



„Reminiscențe”, 2022, ulei, pânză, 60×70 cm



„Particule VII”, 2020, acrilic, pânză, 84×144,5 cm



„Pioni I”, 2022, ulei, pânză, 132×168 cm



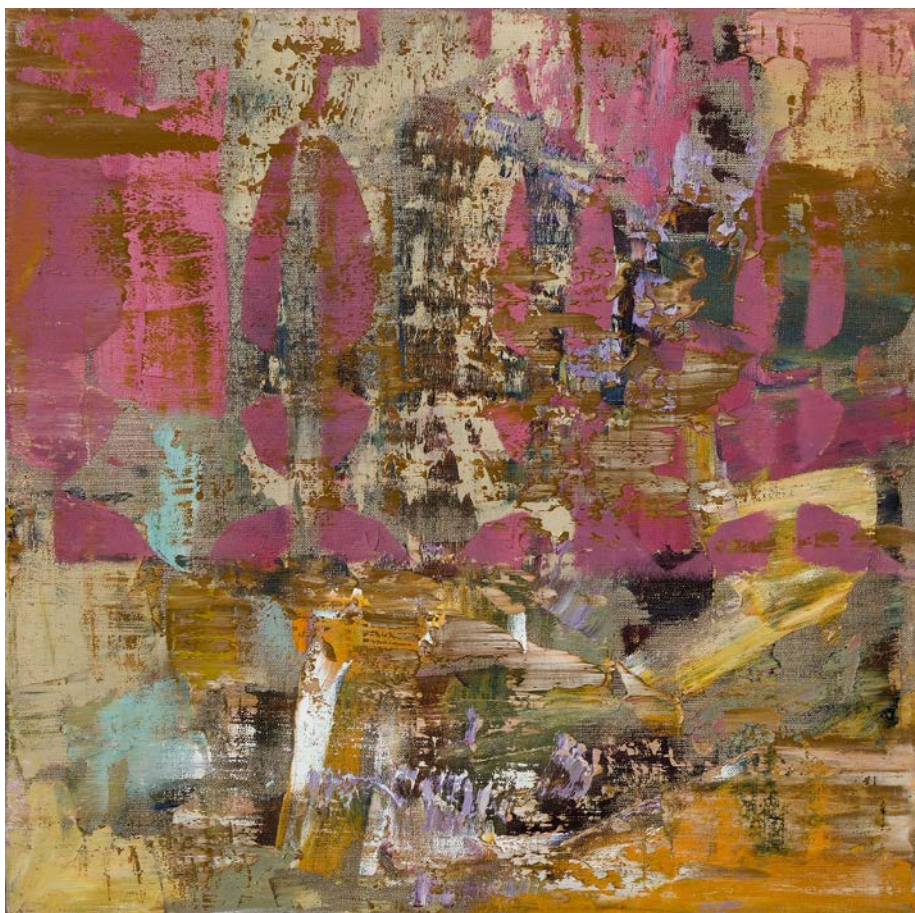
„Rezonanța gestului II”, 2022, ulei, pânză, 48,5×68,5 cm



„Rezonanța gestului V”, 2022, acrilic, pânză, 130×131 cm



„Particule XXIII”, 2022, ulei, pânză, 74,5×113,5 cm



„Pioni IV”, 2022, ulei, pânză, 48,5×48,5 cm



„Rezonanța gestului I”, 2022, ulei, pânză, 64×72,8 cm